



# COMPASS CDS

## SISTEMA DATI CROMATOGRAFICI

CompassCDS è un sistema di dati cromatografici potente, facile da usare e collegato alla rete, sviluppato da oltre 20 anni secondo le richieste del cliente. È stato progettato per il controllo degli strumenti, l'acquisizione, l'elaborazione e il reporting dei dati.

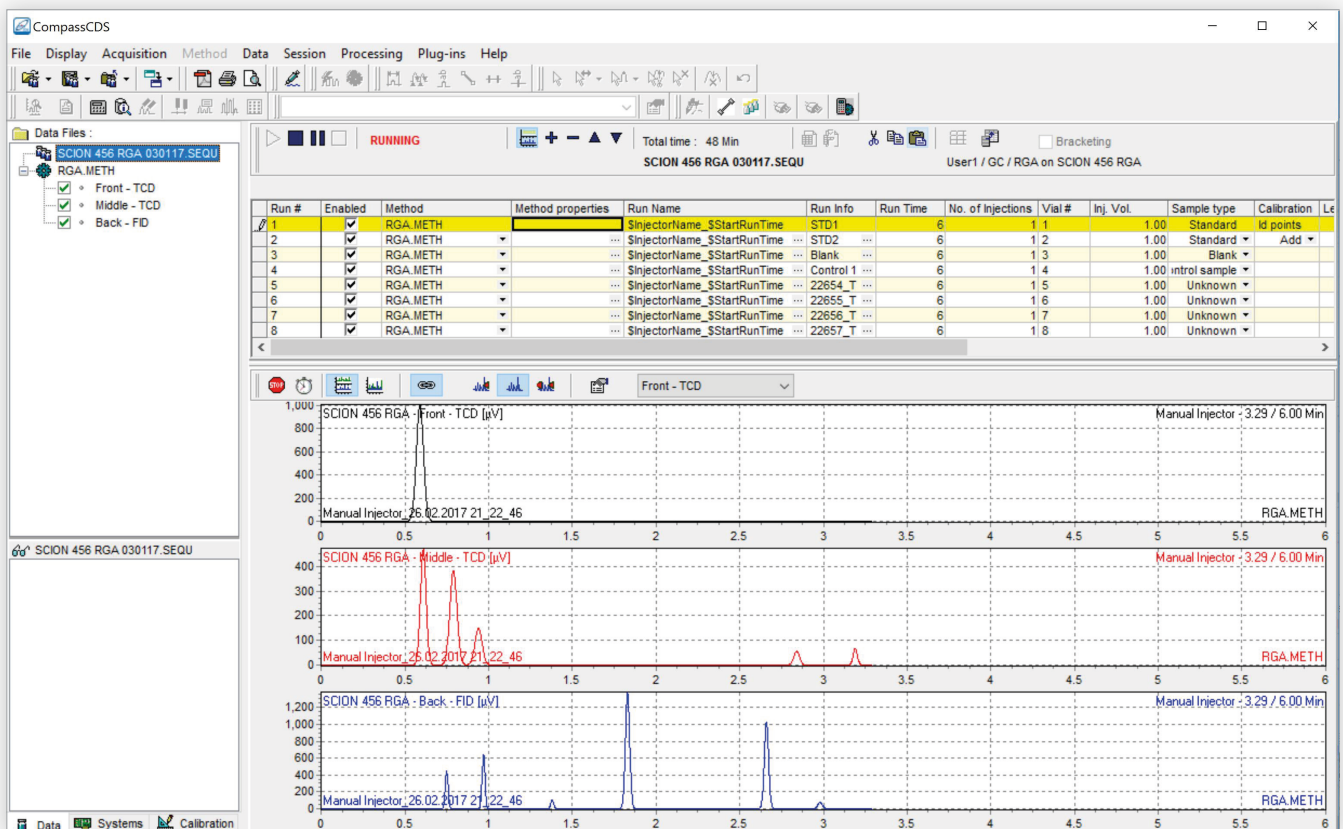


# Piattaforma singola, Semplice e Potente

**CompassCDS È IL SISTEMA DI DATI CROMATOGRAFICI DI SCION INSTRUMENTS PROGETTATO PER IL CONTROLLO DEGLI STRUMENTI, L'ACQUISIZIONE DEI DATI, L'ELABORAZIONE E IL REPORTING.**

Con la sua unica capacità di personalizzazione, CompassCDS offre agli utenti un potente strumento di analisi dei dati con opzioni complete di calibrazione e calcolo. Originato dal Galaxie CDS, CompassCDS è ora un CDS di nuova generazione che si integra facilmente con LIMS, PCS/SCADA, ERP e altri sistemi di gestione dei dati di uso comune.

L'interfaccia utente semplice e intuitiva (GUI) è stata progettata per migliorare l'esperienza dell'operatore semplificando aumentando così la produttività dell'analisi. La funzione Dual View, se utilizzata in combinazione con l'opzione InstantView, consente agli utenti di eseguire campioni, visualizzare l'acquisizione di dati in tempo reale e rivedere e riportare i risultati da un'unica schermata senza la necessità di recuperare alcun file di dati. CompassCDS viene inoltre fornito di serie con il set di funzionalità necessarie per supportare i laboratori che devono conformarsi a 21CFR11 e ISO/IEC 17025 e altri.





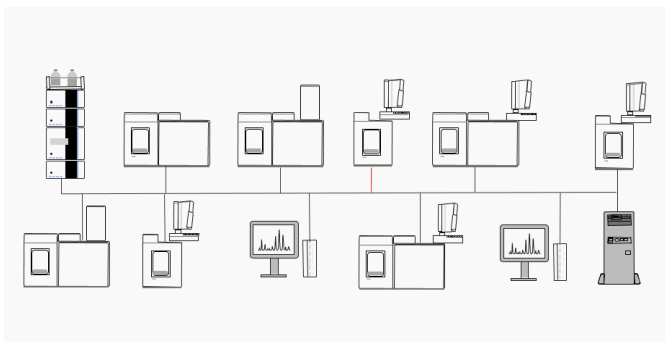


## Scalable Solution

**CompassCDS PUÒ ESSERE INSTALLATO COME UNA SEMPLICE APPLICAZIONE PER PC WORKSTATION CHE CONTROLLA UNA COPPIA DI STRUMENTI ATTRAVERSO SOLUZIONI CLIENT/SERVER AZIENDALE COLLEGATA IN RETE MULTI-LAB, MULTI-VENDITORE E MULTI-STRUMENTO E QUALSIASI TIPO DI INTERMEDIO.**

Quando distribuito come sistema client/server, CompassCDS può essere installato in una serie di configurazioni conformi alle attuali architetture di rete e del sistema operativo, inclusi il classico client "fat", metaframe "thin client" e ambienti virtualizzati e, in alcuni casi, combinazioni di questi.

L'esclusiva architettura di acquisizione e controllo di CompassCDS può essere centralizzata sul server principale o distribuita tra più server/PC di acquisizione e in caso di guasto di un computer che controlla gli strumenti, la proprietà e il successivo controllo di tali strumenti possono essere rapidamente trasferiti su un altro PC in pochi clic.



## Amministrazione sicura e centralizzata

Utilizzando il Configuration Manager separato e sicuro, gli amministratori di sistema possono creare la propria struttura CompassCDS personalizzata, in termini di gruppi, progetti, percorsi di archiviazione dei dati, utenti, profili di accesso degli utenti, strumenti, conformità normativa e policy di sicurezza generali del sistema, da qualsiasi computer CompassCDS su il network.

Le impostazioni di Configuration Manager sono invisibili agli utenti di CompassCDS mentre tutte le loro azioni, inclusi accesso/disconnessione, avvio e arresto dell'esecuzione, ecc. sono monitorate e registrate in registri di controllo archiviabili in conformità con 21CRF11.

The screenshot displays the 'Edit User profile' window for '21CRF11 User'. The 'Audit Trail' section is expanded, showing a list of options with checkboxes:

- Audit Trail
- Able to use reason and comments
- Archive calibration curve
- Archive chromatogram
- Archive method
- Archive processing list
- Archive sequence
- Do not clear audit trail
- Do not get archive
- Mandatory comment for change
- Mandatory reason for change
- Do not overwrite data files
- Print as PDF
- Electronic signatures
- Allow batch sign at once
- As representative of sign off user
- Review signatures
- Sign off
- Acquisitions / System properties
- Calibration Curve

Below this, a table lists system activities with columns for Date, User, Action, Actor, and Detail name. The table shows various actions performed by 'Administrators' on 'System SC' and 'System SC, user'.

On the right, the 'Organization' tree is visible, showing a hierarchy of Groups, Projects, Users, User profiles, Admin profiles, Systems, Stations, and Associations.



# Completo Controllo

**CompassCDS DISPONE DI UNA SUITE IN CONTINUA ESPANSIONE DI DRIVER DI CONTROLLO DEGLI STRUMENTI CHE CONSENTONO AGLI UTENTI DI UTILIZZARE QUALSIASI NUMERO DI SISTEMI CROMATOGRAFICI DA QUALSIASI COMPUTER. ATTUALMENTE LA SELEZIONE DEL DRIVER DI CONTROLLO COMPASSCDS COMPRENDE:**

## **SCION**

GC - 456, 436, 8300, 8500, 450, 430, 3800,

LC - LC6000

Varian - Legacy LC & GC

A/D - NI

## **Agilent**

GC - Intuvo, 8990, 7890, 7820, 6890, 6850, 4900, 490 HS  
- 7697A

LC - 1100, 1200, 1260, ELSD

## **HTA**

Sampler - HT3000

## **CTC**

Sampler - Pal XT, Pal 3 II

## **EST**

Sampler - Flex

I driver di controllo dello strumento Galaxie e i file di dati sono supportati in CompassCDS, rendendo semplice l'aggiornamento da Galaxie a CompassCDS.

## **Archiviazione flessibile dei dati**

CompassCDS utilizza un file flat All-In-One come formato predefinito per l'archiviazione dei dati. Questi file .DATA memorizzano tutti i punti dati grezzi, una copia "live" del metodo utilizzato per acquisire ed elaborare i dati, tutti i risultati inclusi eventuali calcoli personalizzati e le equazioni associate, tutti metadati aggiuntivi (date, utenti, calibrazioni ecc.) nonché tutti gli audit trail, in un unico file crittografato.

Questi file forniscono agli utenti un unico punto di riferimento per tutte le informazioni relative a una singola iniezione e, soprattutto, forniscono archivi di dati facilmente trasferibili per il supporto tecnico.

L'applicazione opzionale CompassDB che può essere installato sulle versioni correnti dei database SQL o Oracle fornisce un livello di sicurezza aggiuntivo a poco prezzo. CompassDB archivia automaticamente copie di interi tipi di file .DATA e di altri tipi di file CompassCDS come Binary Large Objects (BLOB) e metadati in tabelle di database relazionali, creando un archivio di dati ricercabile, il cui contenuto può essere utilizzato per ricostruire e recuperare interi file .DATA qualora questi sono stati persi o danneggiati sul server CompassCDS. Puoi scegliere di mantenere i dati in formato file o di avere in un database ricercabile, indicizzabile e in grado di recuperare facilmente file di dati persi o corrotti.



# Gestione dei dati cromatografici e altro

## CAPACITÀ INCORPORATE PER CONVERTIRE I DATI IN INFORMAZIONI:

### Report di Riepilogo

I report di riepilogo utilizzano i risultati di qualsiasi numero di cromatogrammi, presi in un'unica sequenza o negli ultimi mesi o addirittura anni, e calcolano le medie e le deviazioni standard. I report di riepilogo possono anche tracciare e valutare le tendenze nei dati, rilevando e contrassegnando i cambiamenti nei sistemi cromatografici prima che questi cambiamenti possano compromettere il funzionamento.

### System Suitability

Il software System Suitability determina la qualità di un'analisi cromatografica, calcolando parametri come l'asimmetria dei picchi e l'efficienza della colonna. Il software può confrontare i risultati generati dai campioni di controllo iniettati con le loro concentrazioni previste. I limiti imposti a questi risultati possono quindi essere utilizzati per determinare l'azione migliore da intraprendere per correggere potenziali problemi e garantire l'integrità dei dati e dei risultati.

The screenshot displays the CompassCDS software interface. The main window shows a chromatogram with a y-axis labeled 'pV' ranging from 750,000 to 1,000,000 and an x-axis labeled 'RT [min]' ranging from 0.8 to 1.5. A dialog box titled 'Edit Test: step 1 of 5' is open in the foreground. The dialog box has two sections: 'Test Subject' and 'Sample Type'. Under 'Test Subject', the options are 'Peak', 'Peak group', 'Chromatogram raw data', and 'Global', with 'Peak' selected. Under 'Sample Type', the options are 'Unknown', 'Blank', 'All standards', and 'All control samples', all of which are checked. There are also checkboxes for 'Control sample' and 'Standard of level', and input fields for 'Control sample of level' and 'Standard of level', both set to '0'. The dialog box has 'Cancel', '<< Previous', 'Next >>', and 'Finish' buttons. Below the dialog box, there is a 'Suitability test list' section with buttons for 'Add...', 'Edit Test...', 'Edit Action...', and 'Delete'. A status bar at the bottom of the window shows 'Genny\_03\_06\_2020 15\_36\_16 x = 1.10 y = -25.623 n = 901 User1 Group1 Project1 Genny 0 file(s) in queue'.

## Column Tracker

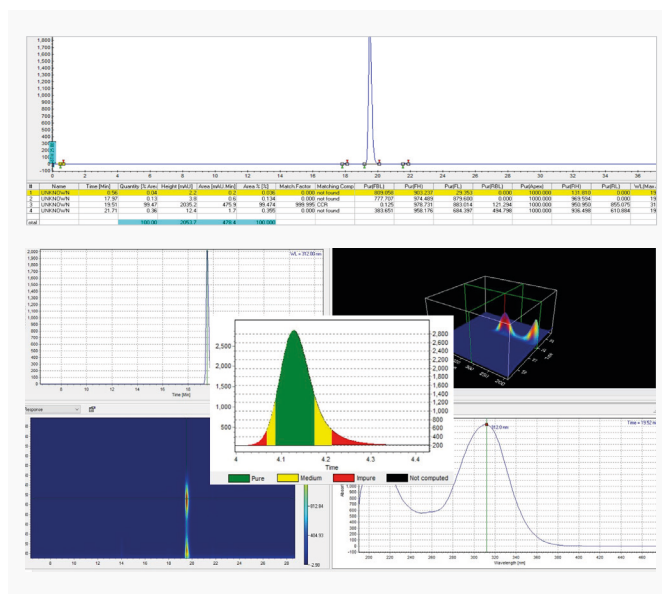
Column Tracker, un database integrato, tiene traccia dell'identità e dell'utilizzo di tutte le colonne di sistema. Ogni volta che viene effettuata un'iniezione, Column Tracker registra l'iniezione, indipendentemente dallo strumento o dalla colonna utilizzati. Queste informazioni sono memorizzate nel database, così come con ogni file di dati, fornendo uno storico di utilizzo e prestazioni completamente documentato e tracciabile per ogni colonna LC o GC.

## Print Manager

Print Manager consente agli utenti di esportare comodamente report e cromatogrammi, in più formati, su una o più stampanti di rete. CompassCDS può convertire automaticamente i risultati dei cromatogrammi in molti formati diversi come ASCII, Excel o AIA, semplificando la capacità di eseguire ulteriori calcoli o modellazione. Inoltre, è facile interfacciarsi con altri sistemi come LIMS, LES o ERP.

## PDA and FLD

Il software di elaborazione spettrale PDA e FLD determina l'identità e la purezza dei picchi e visualizza le informazioni sia graficamente che numericamente per una facile interpretazione. Le informazioni sulla purezza e sull'identità sono integrate nei report cromatografici standard per un'analisi completa di ciascun campione.



**SCION Instruments UK Ltd.**

4 Michaelson Square  
Livingston,  
EH54 7DP, Scotland,  
Regno Unito

[scioninstruments.com](https://www.scioninstruments.com)  
Tel: +44 (0) 1506 300200  
Email: [sales-eu@scioninstruments.com](mailto:sales-eu@scioninstruments.com)

**SCION Instruments NL BV**

HQ, Amundsenweg 22-24,  
4462 GP Goes,  
Paesi Bassi

[scioninstruments.com](https://www.scioninstruments.com)  
Tel: +31 (0) 113 287 600  
Email: [sales-eu@scioninstruments.com](mailto:sales-eu@scioninstruments.com)

**SCION Instruments USA**

11840 West Market Place  
Suite K and L,  
Fulton, MD 20759  
Nord America

[scioninstruments.com](https://www.scioninstruments.com)  
Tel: +1-844-547-0022  
Email: [sales-USA@scioninstruments.com](mailto:sales-USA@scioninstruments.com)